

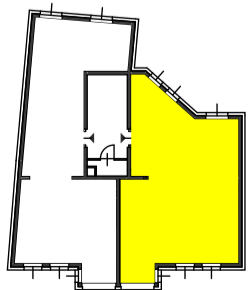
Die ausgewiesenen Flächen sind Planmaße, und können von der Ausführung geringfügig abweichen ! Die gezeichnete Möblierung stellt nur einen Einrichtungsvorschlag dar !

**WOHNHAUSANLAGE**  
**PFAFFSTÄTTNER STR. 4**  
 2541 TRAIKIRCHEN

**STADTGEMEINDE TRAIKIRCHEN**

Hauptplatz 13, 2514 Traiskirchen  
 e-mail: office@traiskirchen.gv.at

Übersicht - Dachgeschoß



Gemeinnützige Bau- und Wohnungsgenossenschaft für Mödling  
 registrierte Genossenschaft m.b.H.  
 Ferdinand Buchberggasse 9  
 2340 MÖDLING

**STIEGE 1**

**TOP 6**

DACHGESCHOSS

WNFL: 75,88 m²

M 1 : 50

TERRASSE

-----

FLÄCHEN LT.POLIERPLAN

GARTEN

-----

PL.NR. 2007

PL.DAT: 21.11.2007

KELLER

4,95 m²

IRRTUM UND ÄNDERUNGEN VORBEHALTEN !

STELLPLATZNR.: P4/5

**ELEKTROLEGENDE:**

- |  |                                 |  |                      |
|--|---------------------------------|--|----------------------|
|  | AUSSCHALTER, EINPOLIG           |  | ERDUNGSANSCHLUSS     |
|  | SCHUTZKONTAKTSTECKDOSE (SCHUKO) |  | ANTENNENANSCHLUSS    |
|  | SCHUKO MIT DECKEL (FEUCHTRAUM)  |  | TELEFONANSCHLUSS     |
|  | SCHUKO 400V (E-HERD)            |  | GEGENSPRECHANLAGE    |
|  | SCHUKO-GESCHIRRSPÜLER           |  | WOHNUNGSVERTEILER    |
|  | SCHUKO-KÜHLSCHRANK              |  | RAUMTHERMOSTAT       |
|  | SCHUKO-WASCHMASCHINE            |  | VENTILATOR           |
|  | LEERVERROHRUNG (STRAHLER)       |  | DECKENAUSSLASS LICHT |
|  |                                 |  | WANDAUSLASS LICHT    |



ARCH. DIPL. ING. ADOLF STRAITZ, JAKOB THOMASTRASSE 2, 2340 MÖDLING  
 TEL: 02236/42122-0 FAX DW 31, E-mail: office@asmul.at