

WIR MÖGEN WOHNEN!

Was wir sonst noch mögen: WWW.MÖGEN.AT

HARTHOFWEG 5-7 · ST. GEORGEN AM STEINFELDE

IM HERZEN VON NIEDERÖSTERREICH

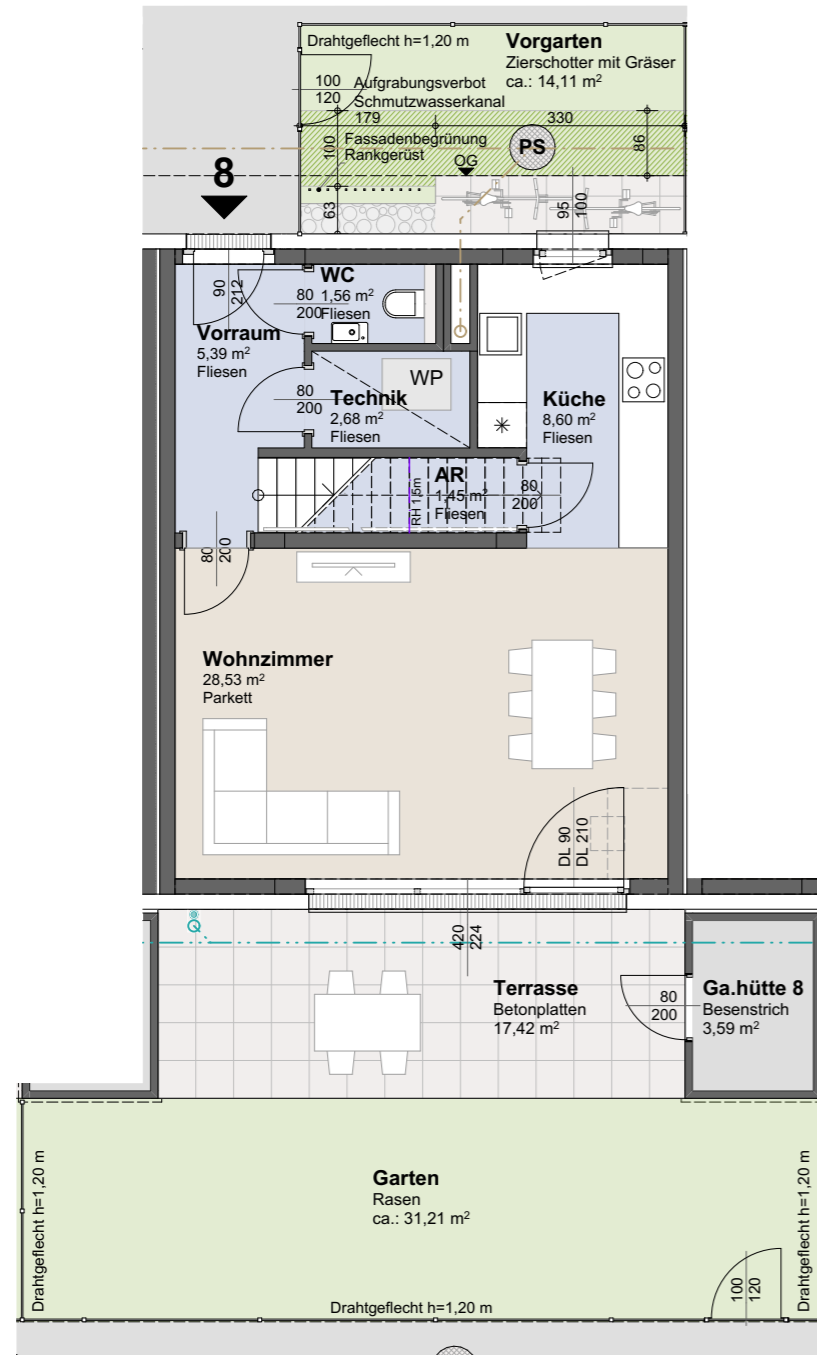


Haus 8

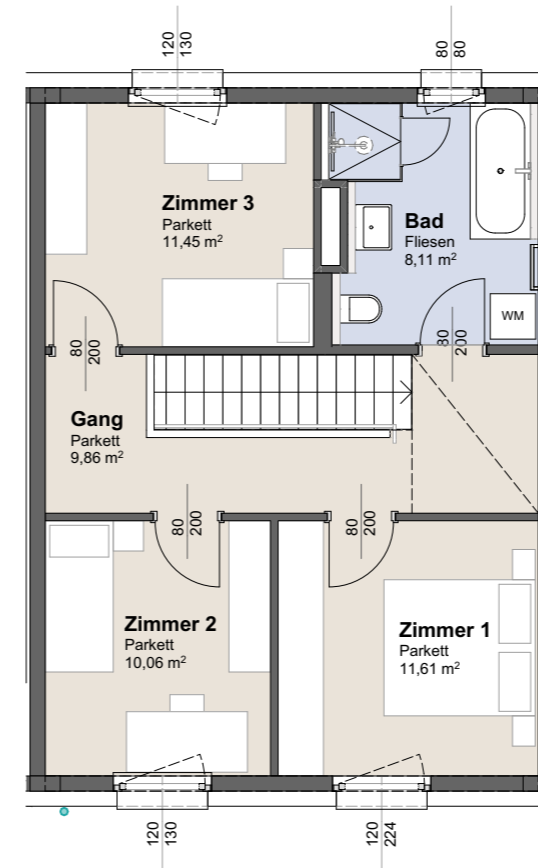
4 Zimmer

99,30 m²

Küche	8,60 m ²
Wohnzimmer	28,53 m ²
Zimmer 1	11,61 m ²
Zimmer 2	10,06 m ²
Zimmer 3	11,45 m ²
Bad	8,11 m ²
WC	1,56 m ²
AR	1,45 m ²
Gang	9,86 m ²
Technik	2,68 m ²
Vorraum	5,39 m ²
<hr/>	
Garten, gesamt	45,32 m ²
Terrasse	17,42 m ²
Gartenhütte	3,59 m ²

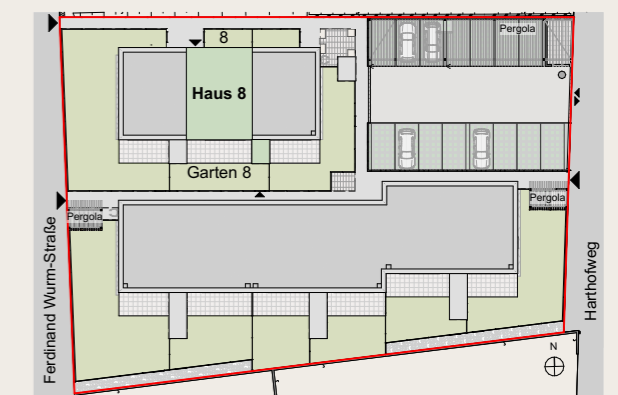


Erdgeschoss



1. Obergeschoss

- AR Abstellraum
- RH Raumhöhe
- WP Wärmepumpe
- OG Obergeschoss
- PS Putzschacht
- DL Durchgangslichte
- Abgehängte Decke (RH mind. 2,10m)
- Ziegel / Beton / Trockenbau / Holz
- Asphalt, Allgemeine Erschliessung



Übersichtsplan

Unverbindliche Plankopie.
Änderungen während der Bauausführung infolge Behördenauflagen,
haustechnischer und konstruktiver Maßnahmen vorbehalten!

Alle Flächen sind ca.- Angaben. Höhenangaben beziehen sich auf
Fußbodenoberkante. Längen-, Höhen-, und Flächenangaben
entsprechen den Rohbaumaßen. Divergenzen der Flächen bei
Rundungen im hundertstel Bereich sind möglich. Bauübliche
Toleranzen sind zulässig. Dieser Plan ist nicht für die Bestellung von
Einbaumöbeln verwendbar.
Naturmaße erforderlich!

Die Einrichtung ist illustrativ dargestellt und erfolgt wie Boden- und
Wand-Beläge, Elektro-, Sanitär- und sonstige Ausstattung laut gültiger
Ausstattungsbeschreibung.



M 1:100 auf A3
04.03.2024

apm
architektInnen