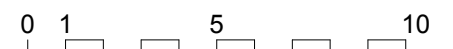
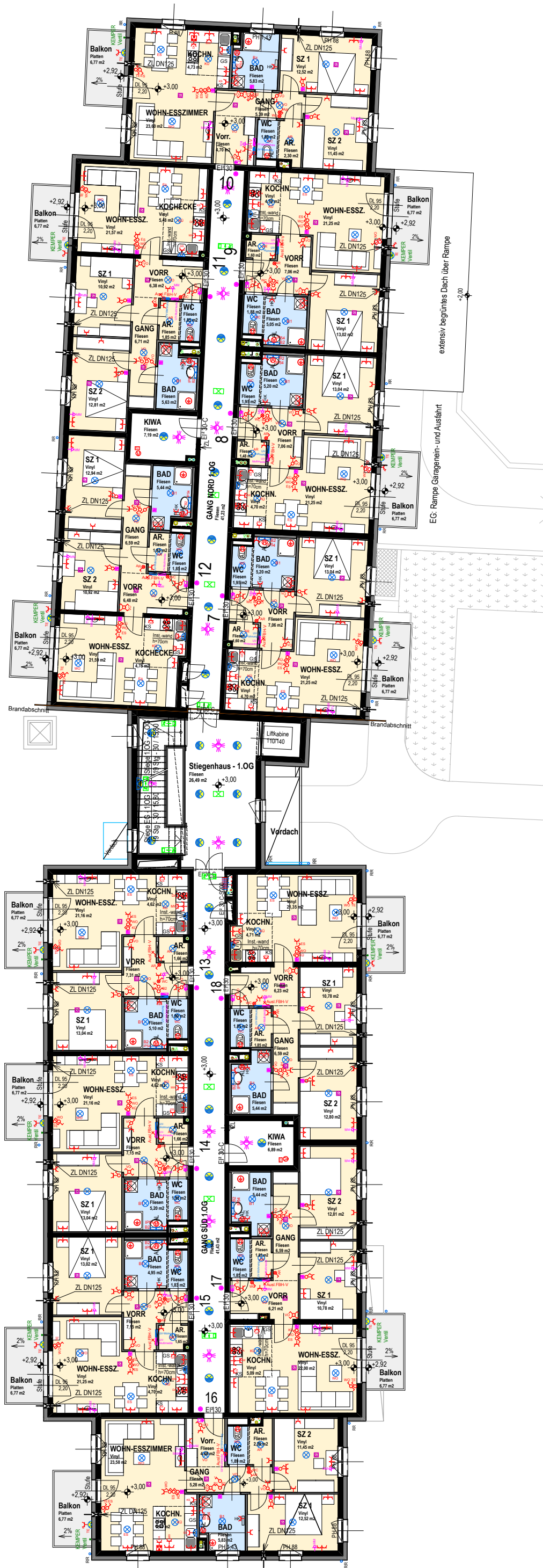




# SOMMEREIN - HAUS 2

## 1. OBERGESCHOSS



Planstand: 20. 09. 2023

Einrichtungen und Bepflanzungen sind keine Vertragsgrundlagen.  
 Die dargestellte Einrichtung ist ein unverbindlicher Vorschlag.  
 Bei der Planerstellung handelt es sich um den derzeitigen Stand der Polierplanung sowie den Stand der ET-Planung vom Büro Wunderl vom 25. 10. 2022. Änderungen während der Bauausführung vorbehalten. Dies gilt auch für die Nutzflächen. Allfällige Koten sind nicht für die Bestellung von Einbaumöbeln geeignet. Es sind dafür die Naturmaße zu nehmen.  
 Gegenständlicher Verkaufsplan bezieht sich ausschließlich auf die bezeichnete Wohnung, angrenzende Flächen stellen keinen Bestandteil dieser Unterlage dar.  
 Ausstattung siehe "Bau- und Ausstattungsbeschreibung"